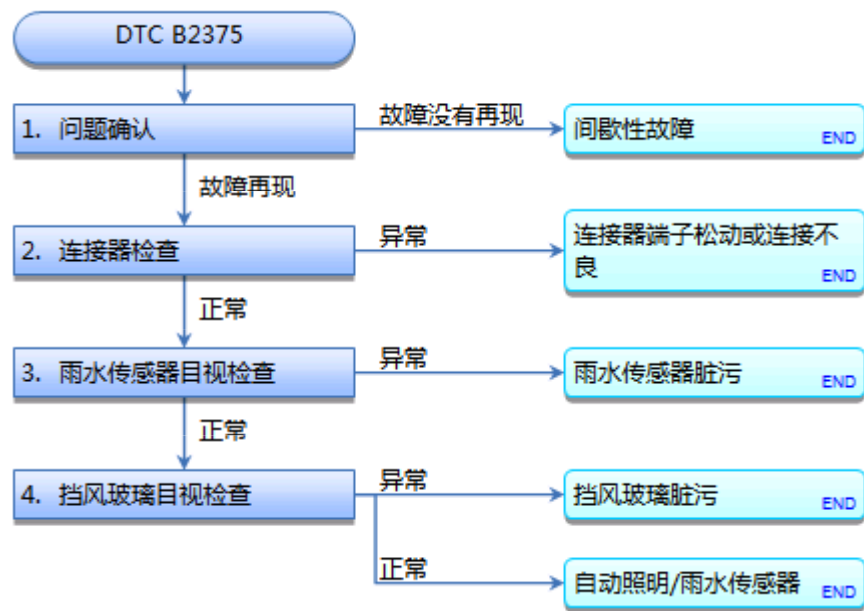


DTC 故障排除: B2375



DTC B2375: 雨水传感器故障

DTC 说明	DTC
B2375 雨水传感器故障	

DTC（自动照明/雨水传感器）

1. 问题确认:

- 1. 使用 HDS 清除 DTC。

清除 DTC

- 2. 将车辆转为 OFF (LOCK) 模式，然后再转为 ON 模式。

- 3. 使用 HDS 检查 DTC。

DTC 说明	DTC
B2375 雨水传感器故障	

是否显示 DTC B2375?

是 转至步骤 2。

否 间歇性故障，此时系统正常。检查是否松动或连接不良。■

2. 连接器检查:

- 1. 检查自动照明/雨水传感器 5 针连接器是否松动或连接不良。

连接是否正常?

是 转至步骤 3。

否 重新连接或修理 5 针连接器。■

3. 雨水传感器目视检查:

- 1. [拆下自动照明/雨水传感器。](#)

- 2. 检查雨水传感器表面是否有灰尘和脏物。

是否脏污？

是 清洁雨水传感器，然后重新检查系统。■

否 转至步骤 4。

4. 挡风玻璃目视检查：

是否脏污或损坏？

是 清洁挡风玻璃，如有必要，修理或更换挡风玻璃。■

否 [更换自动照明/雨水传感器](#)。■